



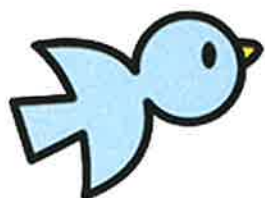
令和 8 年度

満 3 歳児 1 号認定園児募集

【募集年齢】

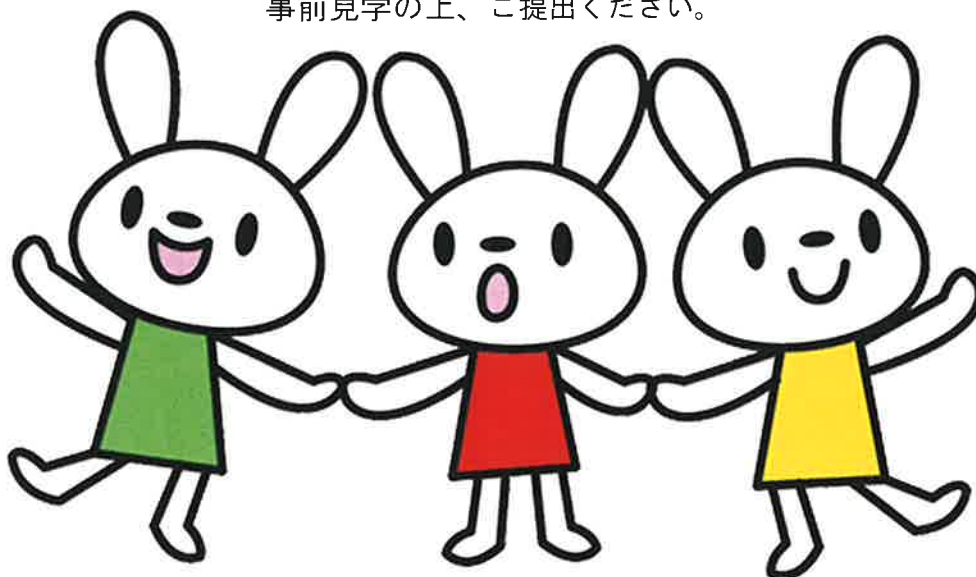
1号認定を受けた 満3歳児	生年月日	募集人数
	令和5年4月2日～令和6年4月1日生	若干名

★満3歳児は、最短で満3歳の誕生日の前日から認定の対象になります。



【願書配布】 随時、配布しています。園にお越しいただくか、園のホームページからダウンロードできます。


【願書受付】 随時（場所：厚別もえぎこども園）
事前見学の上、ご提出ください。



★事前見学について★

ご希望の方は、園あてお電話でお申し込みください。

また、ご不明な点等ございましたらお気軽にお問い合わせください。

 011-876-8788

【入園案内】

教育保育時間	9：00～13：30	
休園日	土曜日、日曜日及び国民の祝日・休日 春休み・夏休み、冬休み	
預かり保育	平日	8：00～9：00 100円
		13：30～18：00 450円
	土曜日 春夏冬休み	8：00～18：00 450円（給食費300円）
利用料	保育料	国の幼児教育・保育無償化により無料です。
	給食費	月額4,000円（主食費1,000円、副食費3,000円）
	教材費等※	年間6,190円（おたより帳、毎月の絵本、その他）
	布団代※ （預かり保育利用）	10,670円（ベッド用シーツ、掛布団、カバー、パイプ枕） ※各家庭でご用意いただいても構いません。
	1. ※印はR8年4月現在の料金となります。年度により料金は変わります。 2. 学年の活動に応じた利用料をいただいているため、進級時は別途お知らせします。（例：5歳児社会見学バス代、卒園アルバム代など）	

【主な年間行事等】

4月	入園
5月	子どもの日の集い、懇談会、ピクニック
6月	おまつりごっこ、ピクニック、懇談会
7月	社会見学(年長)、交通安全教室
8月	七夕の集い、運動会総練習
9月	運動会(保護者参加)、十五夜の集い、敬老会(年長)、ピクニック
10月	秋の社会見学(年長)、小学校との交流
11月	北海道博物館見学(年長)、小学校の発表会児童公開の見学(年長) 発表会総練習
12月	生活発表会(保護者参加)、餅つき、クリスマス会、交通安全教室 懇談会(年長)
1月	冬の社会見学(年長)、おみせごっこ
2月	節分、懇談会、卒園記念写真撮影(年長)
3月	ひなまつり、卒園式(保護者参加)
その他	(毎月) 誕生会、避難訓練、身体測定、お弁当の日 造形教室(年中長)、体操教室(年中長) (年1回) 歯科検診 (年2回) 内科検診 (年1回) 人形劇鑑賞



